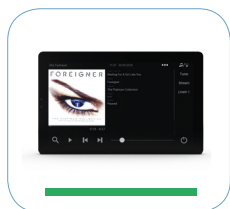




*...we add music to your home*

**trivum Sound Systeme**  
trivum Sound Systems





## trivum Intelligent. Innovativ. Inhabergeführt.

Seit mehr als 15 Jahren entwickelt trivum Smart Multiroom-Produkte für private und gewerbliche Nutzer. Wir konzentrieren uns dabei auf die Themen Musik, KNX und Automation.

Der systematische Aufbau unserer Produkte ist einzigartig. Er garantiert ein Maximum an Funktion und Kompatibilität in preisgekröntem Design. Die Einfachheit von Bedienung und Installation, die Flexibilität gepaart mit der Möglichkeit zur Integration in KNX-Umgebungen, machen unsere Audiosysteme aus, genauso wie langjährige Beziehungen zu unseren deutschen Zulieferern. Das verstehen wir unter deutscher Markenqualität.

Visionär und zukunftsorientiert umfasst das Spektrum möglicher Lösungen nicht nur einzelne Räume, sondern auch die Versorgung ganzer Gebäude mit Musik. Dabei liegt uns die Nachhaltigkeit am Herzen: Für unsere langlebigen Produkte bieten wir auch Jahre nach der Installation noch Support und Reparatur an.

Eine Audiolösung von trivum stellt immer höchsten Bedienkomfort für den Anwender sicher – und überschaubaren Aufwand für den Installateur.

## trivum Intelligent. Innovative. Owner-managed.

For more than 15 years, trivum develops Smart Multiroom products for private and commercial users. We focus on the subjects music, KNX and automation.

The systematic structure of our products is unique. It guarantees a maximum in function and compatibility with award-winning design. Ease of use, longevity, flexibility together with an easy KNX integration and the long-standing relationships to our German suppliers – this is what we mean by German brand quality.

The spectrum of possible audio solutions covers not only single rooms, but also the entire buildings. Besides, we pay particular attention to sustainability – for our long-lasting products we offer support and repair even years after the installation.

An audio solution from trivum always guarantees the highest ease of use for the user – and manageable costs for the installer.



trivum technologies GmbH  
Eierstraße 48  
70199 Stuttgart  
+49 (0)711 64560710

[www.trivum.com](http://www.trivum.com)  
[info@trivum.com](mailto:info@trivum.com)

## Smart Home – Und Audio gehört dazu.

Die Zukunft hat inzwischen Einzug gehalten in Wohnungen, Häuser und Gebäude. Genau wie die häusliche Versorgung mit Wasser, Wärme und Strom heute selbstverständlich in die Gebäude verlegt wird, wird auch die zentrale Versorgung mit Audio immer mehr zur Selbstverständlichkeit.

Dank unserer langjährigen Erfahrung im Bereich Smart Home und Audio sind unsere Produkte einfach und intelligent zu integrieren. Dabei kann z. B. dank KNX Unterstützung der trivum Produkte die Musik ganz smart in Lichtszenen eingebunden werden, oder ein Lichtschalter auch die Steuerung der Musik übernehmen.

Die Installation ist dabei sehr einfach und schnell. So ist z. B. für die oft nur wenige Minuten dauernde Konfiguration lediglich ein Webbrowser notwendig. Treten Fragen auf, hilft unser kompetenter Support schnell und zuverlässig.

So einfach kann Zukunft sein.

## Smart Home – and audio is part of it.

The future has made its way into flats, houses and buildings. Just as the supply with water, heat and electricity is an integral part of any house, the built-in distribution of audio within a house becomes more and more a matter of course.

Thanks to our long-standing experience in the area of audio and automation, our products are easy and intelligent to integrate. Because of the built-in KNX support, music can be part of scenes - and light switches can control music very easily.

The installation is very easy and quick. Configuration only takes a few minutes and requires just a web browser. If questions come up, our competent support helps fast and reliably.

Future can be so easy.

**Beispiel: Singlehaushalt**

Der trivum RP311 ist ideal für kleinere Lösungen. Einfach in der Installation und im Handumdrehen zu konfigurieren, ist er eine echte Alternative zu herkömmlichen Hi-Fi-Geräten.

Über einen zusätzlichen Verstärker (RA210, RA410) kann sogar eine weitere Zone eingerichtet werden. Diese kann parallel zur ersten Zone oder unabhängig von dieser betrieben werden. So kann gleichzeitig in der Küche ihr Lieblingsradiosender spielen, während im Wohnzimmer Musik von der NAS läuft.

The trivum RP311 is ideal for smaller solutions. Simple to install and configured in the twinkling of an eye, it is a true alternative to traditional hi-fi devices.

With an additional amplifier (RA210, RA410) even another zone can listen to music. This zone can be operated parallel or independently. For example, you can listen to your favorite radio channel in the kitchen, while the living room is playing music from the NAS.

**Beispiel: Familienhaushalt**

Mehr Räume. Mehr Möglichkeiten.

Jeder Raum im Haus hat seine ganz spezielle Funktion. Und überall wollen wir uns wohlfühlen. Ob Radio zum Aufstehen, Musik für die Gartenparty, Hörspiele für die Kleinen im Kinderzimmer oder Hintergrundmusik für das Entspannungsbad – es ist einfach schön, diese Möglichkeiten zu haben.

More rooms. More possibilities.

Every room in the house has its special function. And everywhere we want to feel comfortable. To hear music during a garden party, to offer the possibility to children to listen to radio plays, to be woken up in the morning by music or to relax with background music – it is simply nice to have these possibilities.

— trivum Lautsprecherkabel  
trivum speaker cable

TouchScreen 4"

AudioBox

trivum App

NAS

## Produktlinien, die Sinn ergeben.

Unsere Kunden sind individuell, genauso individuell wie ihre Anforderungen an ihre Audiolösung. Deshalb haben wir ein breites Produktangebot, damit Elektrofachbetriebe, installierende Fachhändler und Elektroplaner optimale Musiklösungen anbieten können.

Ob Single-Haushalt, Großfamilie oder gewerbliche Lösungen – unsere Produktlinien sind jeder Herausforderung gewachsen. Immer die perfekte Audiolösung, immer aus einer Hand.

Alle trivum-Geräte zeichnen sich dabei nicht nur durch die hohe Qualität und die einfache Bedienbarkeit aus, sondern in erster Linie dadurch, dass kein Endkundenwunsch unerfüllt bleiben muss.

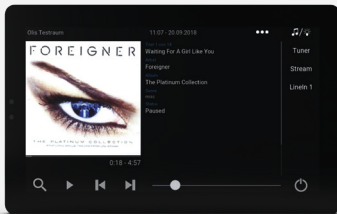
## Product lines that make sense.

Customers are individual, as individual as their demands for their audio solutions. Therefore, we offer a wide range of flexible products for our partners. With our trivum Multiroom Audio products, installers and electric planners can offer the perfect audio solutions to their customers.

Whether a single household, a big family or a commercial solution – our product lines are up to any challenge. trivum always provides the perfect audio solution.

Besides, all trivum devices are characterized not only by their high quality and the easy of use, but also by the fact that no end customer's wish must remain unfulfilled.

### CONTROL



Hochwertige Wandbedienteile zur Steuerung von Musik und Licht.

High-quality wall-mounted controllers for music and light.

S. 6

### REG



Verschiedene Audioaktoren und Verstärker für die Hutschiene.

Several audio actuators and amplifiers for the DIN rail.

S. 8

### FLEX



Produktreihe mit mehr Musikquellen und flexibler Montage.

Designed for contractors who need a complete all-in-one solution.

S. 12

### DESIGN



Moderne und kompakte Audiolösung im Designgehäuse.

Modern and compact audio solution with great design.

S. 14

### PRO



Modulares, leistungsfähiges und ausbaufähiges Profi-System.

Modular, powerful and flexible professional system.

S. 16

### SPEAKER



Klangvolle Einbaulautsprecher in verschiedenen Größen.

The fitting speakers for everybody – always with the best sound quality.

S. 20

### ACCESSORIES



Die notwendigen Zubehörteile für jeden Zweck.  
The necessary tools for every purpose.

S. 22

## CONTROL – Sie haben die Wahl.

trivum lässt Ihnen alle Freiheiten. Ob ganz bequem vom Sofa, im Garten, beim Kochen oder am Arbeitsplatz. Dank der fünf verschiedenen Möglichkeiten trivum zu steuern, haben Sie Ihre Musik stets fest im Griff:

- **Komfortabel** durch die Wandbedienung mit trivum TouchPads.
- **Immer zur Hand** mit der iPhone/Android App.
- **Einfach** an allen Lichtschaltern dank der KNX Unterstützung.
- **Flexibel** an jedem Computer mit der Webbrowser Unterstützung.
- **Integriert** in die Automationslösung dank HTTP/XML-Schnittstelle.

Dabei sehen die Steuerungen auf den verschiedenen Geräten immer gleich aus und bieten, soweit möglich, den gleichen Funktionsumfang.

Und was uns ganz besonders freut: Für das Produktdesign unseres TouchPad 4.3" haben wir im Jahr 2012 den renommierten RedDot Design Award gewonnen.

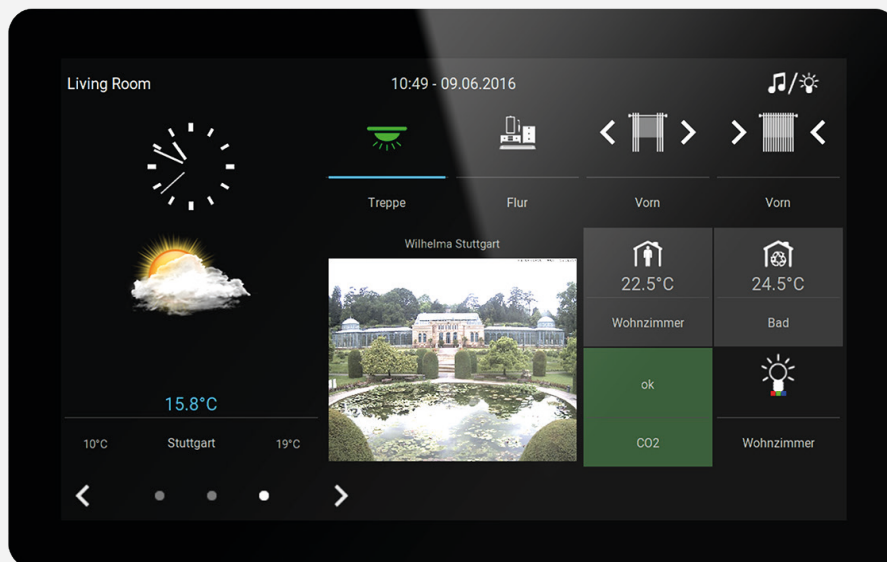
## CONTROL – you have the choice.

trivum gives you the choice. No matter if quite comfortably from the sofa, in the garden, while cooking or browsing at the computer: Thanks to the five possible controlling options, users have their music completely under control.

- **Comfortable** by using the wall mounted trivum TouchPads.
- **Always** at your fingertips with the iPhone/Android app.
- **Simple** using light switches because of the KNX support.
- **Flexible** using at computer with web browser support.
- **Integrated** in automation solutions because of the HTTP/XML API.

Although trivum supports different devices, the look and feel is nearly the same. And the functionality, if possible, as well.

And what we are really proud of: For the product design of our TouchPad 4.3" we have won the famous RedDot Design Award in 2012.



## 4.3" TouchPad

Das 4.3" TouchPad ist unser universelles Wandbedienteil zur einfachen und schnellen Steuerung aller trivum Produkte. Es ist kaum größer als ein Lichtschalter, bietet aber dennoch volle Funktionalität.

Das TFT-Grafikdisplay mit kapazitivem Touch kann bis zu 16,7 Millionen Farben darstellen und wird über PoE (Power over Ethernet) versorgt.

Das trivum 4.3" TouchPad aus gebürstetem Aluminium ist in den Farben Schwarz und Silber erhältlich. Die Montage erfolgt mithilfe der trivum Einbaudose (Art.Nr: 500016, siehe trivum ACCESSORIES).

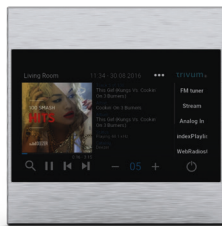
The trivum 4.3" TouchPad is an all-purpose wall-mounted operating device for controlling trivum multiroom systems as well as KNX. It is slightly larger than a light switch, but still offers full functionality.

The TFT graphic display with a capacitive touch has up to 16.7 Mio. colors and is powered by PoE (Power over Ethernet).

The trivum 4.3" TouchPad with brushed aluminum frame is available in the colors black and silver. For mounting you need the trivum mounting wall box (see trivum ACCESSORIES, P/N: 500016).

### 4.3"

Steuert Musik und Licht – und sieht gut aus.  
Controls music and light – and looks excellent.



reddot design award

#### Technical Data

Technology	TFT 4.3 inch, 16.7 mio. colors, capacitive touch
Power supply	PoE (Power over Ethernet)
KNX connection	via KNX/IP Router
Dimensions	110 x 110 x 6 mm

#### Models

Black	Art.-Nr.: 600011
Silver	Art.-Nr.: 600010

## 7" TouchPad

Das 7" TouchPad mit seiner 17,8 cm Bildschirmdiagonale bietet noch mehr Platz für Informationen. Ob Wetterdienst, Webcams oder Albumlisten, mit dem 7" TouchPad behalten Sie alles im Blick.

Das TFT-Grafikdisplay mit kapazitivem Touch kann bis zu 16,7 Millionen Farben darstellen und wird über PoE (Power over Ethernet) versorgt.

Das trivum 7" TouchPad mit gebürstetem Aluminiumrahmen ist in den Farben Schwarz und Silber erhältlich. Die Montage erfolgt mithilfe der trivum Einbaudose (Art.Nr.: 500016, siehe trivum ACCESSORIES).

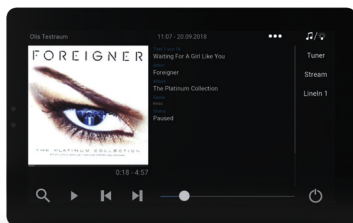
The 7" TouchPad with its 17.8 cm screen size adds more space for information. Whether Weather Service, webcams or album lists, with the 7" TouchPad, you keep everything in sight.

The TFT graphic display with a capacitive touch has up to 16.7 million colors and is powered by PoE (Power over Ethernet).

The trivum 7" TouchPad with brushed aluminum frame is available in black and silver. For mounting you need the trivum mounting wall box (see trivum ACCESSORIES, P/N: 500016).

### 7"

Übersichtlich. Schnell. Komfortabel. Schön.  
Good size. Fast. Comfortable. Beautiful.



#### Technical Data

Technology	TFT 7 inch, 16.7 mio. colors, capacitive touch
Power supply	PoE (Power over Ethernet)
KNX connection	via KNX/IP Router
Dimensions	176 x 110 x 11 mm

#### Models

Black	Art.-Nr.: 600014
Silver	Art.-Nr.: 600013

## REG – im Schaltschrank Zuhause.

Der Elektrofachbetrieb ist beim Thema Technik im Haus der erste Ansprechpartner für Eigenheimbesitzer. Er berät Bauherren über die möglichen Funktionen, die ein modernes Haus dem Bewohner bieten kann. Musik ist dabei ein Thema, das Freude bereitet und bei der Funktionsplanung der Räume nicht fehlen darf. Die REG-Produktlinie von trivum richtet sich daher speziell an den Elektroplaner bzw. Elektrofachbetrieb.

Der Vorteil für die Bauherren ist, dass sie ihren Elektriker als kompetenten Ansprechpartner auch für das Thema Musik haben. Und für den Elektriker, dass die trivum REG-Produkte dort installiert werden, wo Kabel ohnehin enden und die Technik im Haus schon ihren Platz hat.

Unser Angebot bei modernen Audio-Geräten im REG-Format ist das weltweit breiteste. Ob mit eingebauten Quellen oder nur als Verstärker – mit bis zu vier Zonen pro Gerät lassen sich extrem flexibel Kundenwünsche erfüllen. Große, aber auch ganz kleine. Und das zu günstigen Konditionen.

## REG – at home in the control cabinet.

The installer is the home owner's main contact for the subject „technology in the house“. He discusses with them the possible functions which a modern house can offer to the inhabitant. Besides, music is a subject which gives pleasure and may not be absent by the functional planning of the rooms. Hence, the REG product line from trivum is directed especially at the electric planner or electric field company.

The advantage for the builder-owner is, that they have their electrician as a competent contact also for the subject music. And for the electrician, that the trivum REG products are installed where cables end anyway and the technology in the house already has its place.

Our offer by modern audio-devices in the DIN rail format is the worldwide widest one. Whether with built-in sources or only as an amplifier – with up to four zones per device customer demands can be fulfilled extremely flexible. Big, but also quite small ones. And with favorable conditions.





## Audioaktoren für die Hutschiene

Mit unseren Network Playern können Sie Musik unkompliziert in unterschiedliche Räume streamen.

Alle Player können über einen Webbrowser konfiguriert werden. Gängige Protokolle wie KNXnet/IP, HTTP, XML werden unterstützt. Bei der Bedienung der Player bieten wir eine Vielzahl von Möglichkeiten: KNX, iOSX App, trivum TouchPad und viele mehr.

Alle Player unterstützen die Formate WMA, MP3, AAC, ALAC und Flac mit einer Auflösung bis zu 24/96 kHz. Zudem können alle Geräte miteinander kombiniert werden.

## Audio-Actuators for DIN rail

The trivum network players allow you to stream your music in different rooms.

All players can be configured via web browser. Common protocols like KNXnet/IP, HTTP, XML are supported. There are a lot of possibilities to control the player: via KNX, iOSX app, trivum TouchPad and many more.

All players support the formats WMA, MP3, AAC, ALAC and Flac with a resolution up to 24/96 kHz.

### RP010

Unser Einsteigermodell für den Musikliebhaber.  
Our basic model for the music lover.

Home Art.-Nr.: 301010  
Pro Art.-Nr.: 300010

Streams	Zonen
<b>1</b>	<b>1</b>
Input	Tuner
<b>0</b>	<b>0</b>



#### Technical Data

Rail units	3 (53 mm)
Power supply (not included)	24 V DC / 0.15 A
Inputs	Ethernet
Outputs	1x Stereo Line-Out
	1x 0-10V (Volume control)
Music formats	MP3, AAC, FLAC, M4A, WMA, ALAC
Audio control	Bass, Treble
Ambient temperature	-15 ... +45 °C

#### Options

Power supply MEAN WELL DR-100-24	Art.-Nr.: 500023
----------------------------------	------------------

### RP310

Die komplette Lösung für einen Raum – Verstärker eingebaut.  
A complete solution for one room – with built-in amplifier.

Home Art.-Nr.: 301013  
Pro Art.-Nr.: 300013

Streams	Zonen
<b>1</b>	<b>1</b>
Input	Tuner
<b>0</b>	<b>0</b>



#### Technical Data

Rail units	4 (71 mm)
Power supply (not included)	24 V DC / 2.5 A
Inputs	Ethernet
Outputs	1x Stereo Speaker Pair
Music formats	MP3, AAC, FLAC, M4A, WMA, ALAC
Amplifier	2x 30 W (4Ω)
Audio control	Bass, Treble
Ambient temperature	-15 ... +45 °C

#### Options

Power supply MEAN WELL DR-100-24	Art.-Nr.: 500023
----------------------------------	------------------

### RP340

Günstige Streaming-Lösung für vier Räume. Mit Verstärker.  
Affordable streaming solution for 4 rooms with built-in amps.

Home Art.-Nr.: 301015  
Pro Art.-Nr.: 300015

Streams	Zonen
<b>1</b>	<b>4</b>
Input	Tuner
<b>0</b>	<b>0</b>



#### Technical Data

Rail units	9 (159 mm)
Power supply (not included)	24 V DC / 8 A
Inputs	Ethernet
Outputs	4x Stereo Speaker Pairs
Music formats	MP3, AAC, FLAC, M4A, WMA, ALAC
Amplifier	8x 30 W (4Ω)
Audio control	Bass, Treble, 5 band parametric EQ
Ambient temperature	-15...+45 °C

#### Options

Power supply MEAN WELL DR-100-24 (two necessary)	Art.-Nr.: 500023
--	------------------

### RP311

Drei Musikquellen und satte Leistung für einen Raum.  
Three music sources and huge power for one room.

Home Art.-Nr.: 301014  
Pro Art.-Nr.: 300014

Streams	Zonen
<b>1</b>	<b>2</b>
Input	Tuner
<b>1</b>	<b>1</b>



#### Technical Data

Rail units	6 (102.2 mm)
Power supply (not included)	24 V DC / 2.5 A
Inputs	Ethernet, 1x Line-In (balanced/unbalanced) 1x FM antenna
Outputs	1x Stereo Line-Out + 0..10V (volume control) 1x Stereo Speaker Pair
Music formats	MP3, AAC, FLAC, M4A, WMA, ALAC
Amplifier	2x 30 W (4Ω)
Audio control	Bass, Treble, 5 band parametric EQ
Ambient temperature	-15 ... +45 °C

#### Options

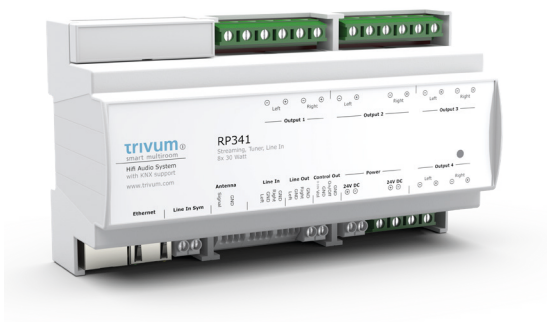
Power supply MEAN WELL DR-100-24	Art.-Nr.: 500023
InputAdapter analog	Art.-Nr.: 500010
InputAdapter digital	Art.-Nr.: 500011
Input cable	Art.-Nr.: 500020

### RP341

Voll ausgestattetes 4-Zonen System. Streaming, Radio, AUX.  
Complete system for 4 rooms with streaming, tuner, AUX.

Home Art.-Nr.: 301016  
Pro Art.-Nr.: 300016

Streams	Zonen
<b>1</b>	<b>5</b>
Input	Tuner
<b>1</b>	<b>1</b>



#### Technical Data

Rail units	9 (159 mm)
Power supply (not included)	24 V DC / 8 A
Inputs	Ethernet 1x Line-In (balanced/unbalanced) 1x FM antenna
Outputs	1x Stereo Line-Out + 0..10V (volume control) 4x Stereo Speaker Pairs
Music formats	MP3, AAC, FLAC, M4A, WMA, ALAC
Amplifier	8x 30 W (4Ω)
Audio control	Bass, Treble, 5 band parametric EQ
Ambient temperature	-15 ... +45 °C

#### Options

Power supply MEAN WELL DR-100-24 (two necessary)	Art.-Nr.: 500023
InputAdapter analog	Art.-Nr.: 500010
InputAdapter digital	Art.-Nr.: 500011
Input cable	Art.-Nr.: 500020

## Verstärker für die Hutschiene

Die Hutschienenverstärker von trivum können sehr flexibel eingesetzt werden: Als Erweiterung für die trivum Aktoren oder als eigenständige Universalverstärker. Durch die 0 bis 10 Volt Schnittstelle lässt sich die Lautstärke unkompliziert steuern.

Das RA410-Modell lässt mit seinen stattlichen 2x 40 Watt keine Wünsche offen – eine Lösung für alle, die es richtig laut haben wollen. Wer die leiseren Töne bevorzugt, greift auf das Modell RA210 zurück, das eine Leistung von 2x 20 Watt aufbringt.

Werden die Verstärker in Kombination mit den trivum Audioaktoren betrieben, übernehmen die Aktoren die Lautstärkestuerung.

## Amplifiers for DIN rail

The DIN rail amplifiers from trivum can be used very flexible: As an expansion for trivum audio actuators (REG) or as independent universal amplifiers. The volume can be controlled easily using the 0 to 10 volt interface.

The RA410 model meets all demands with its powerful 2x 40 watts – a solution for e. g. many connected speakers in larger rooms, or for people sometimes listening to loud music. The Model RA210 with its 2x 20 watts is sufficient for most cases.

If the amplifiers are pursued in combination with trivum audio actuators, the actuators take over the volume control.

### RA410

2x 40 Watt Verstärker.  
2x 40 watts amplifier.

Art.-Nr.: 300012

Streams	Zonen
<b>0</b>	<b>1</b>
Input	Tuner
<b>0</b>	<b>0</b>



#### Technical Data

Rail units	3 (53 mm)
Power supply (not included)	24V DC / 4 A
Inputs	1x Stereo Line-In + 0..10V (volume control)
Outputs	1x Stereo Speaker Pair
Amplifier	2x 40 W (4Ω)
Ambient temperature	-15 ... +45 °C

#### Options

Power supply MEAN WELL DR-100-24

Art.-Nr.: 500023

## FLEX – der Name ist Programm.

Der Leitgedanke bei der Entwicklung der FLEX-Reihe war die absolute Unabhängigkeit der Musikwiedergabe gepaart mit der Möglichkeit, auf viele externe (analoge) Quellen zugreifen zu können.

Die FLEX-Produkte unterstützen jeweils 4 Räume und können selbstverständlich kombiniert werden. Jede der vier Zonen greift auf ihre eigene Streaming-Quelle und Tuner zu (SC344v2) – oder auf eine von bis zu 8 externen analogen Quellen (SC348).

Die für ihre Leistungsfähigkeit kompakte Bauform eröffnet neue Möglichkeiten bei der Installation. Die Wandmontage schafft Ordnung, wenn wenig Platz in der Tiefe vorhanden ist. Und da die Geräte sehr flach sind, passen sie überall dazwischen.

FLEX-Produkte sind echte Gesamtlösungen auf kleinstem Raum.

## FLEX – the name says it all.

The basic idea behind the FLEX product line is the total independence of the music playback paired with the possibility to be able to access many external (analog) sources.

Each of the FLEX products supports 4 zones. Multiple FLEX products can be combined to support installations with more than 4 zones. Every zone accesses its own streaming source and tuner (SC344v2) – or one of up to 8 external analog sources (SC348).

Despite the performance of each FLEX product, it has a very compact and flexible design. The wall assembly is possible if little place exists in the depth. And because the devices are very flat, they really fit everywhere in between.

FLEX products are comprehensive solutions on the smallest space.



**SC044**

Vier Zonen Multitalent mit extra Subwoofer-Ausgang.  
Multitalent for four zones with additional subwoofer output.

Home Art.-Nr.: 201013  
Pro Art.-Nr.: 200013

Streams	Zonen/Amps
<b>4</b>	<b>4/0</b>
Input	Tuner
<b>4</b>	<b>4</b>

**Technical Data**

Amplifier	-
Internal audio sources	4x Streaming 4x Stereo Line-In 4x FM tuner
Audio control	Bass, Treble, 5 band parametric EQ
Outputs	4x Stereo Line-Out 4x Mono Line-Out (configurable) 1x AudioLink 4x Control Out 6x Digital I/O
Music formats	MP3, AAC, FLAC, M4A, WMA, ALAC
Ambient temperature	-15 ... +45 °C
Power supply (included)	12 V DC, 4A
Dimensions	250 x 244.2 x 40 mm

**SC340**

Unabhängiges Streamen in vier Zonen. Einfacher geht's nicht.  
Independent streaming solution for 4 rooms. That easy.

Home Art.-Nr.: 201010  
Pro Art.-Nr.: 200010

Streams	Zonen
<b>4</b>	<b>4</b>
Input	Tuner
<b>0</b>	<b>0</b>

**Technical Data**

Amplifier	8x 30 W (4Ω)
Internal audio sources	4x Streaming
Audio control	Bass, Treble, 5 band parametric EQ
Outputs	4x Stereo Speaker Pairs
Music formats	MP3, AAC, FLAC, M4A, WMA, ALAC
Ambient temperature	-15 ... +45 °C
Power supply (included)	19 V DC, 11A
Dimensions	160 x 244.2 x 40 mm

**SC344v2**

Das Leistungswunder für vier Räume.  
More audio sources, more music for 4 rooms.

Home Art.-Nr.: 201014  
Pro Art.-Nr.: 200014

Streams	Zonen
<b>4</b>	<b>4</b>
Input	Tuner
<b>4</b>	<b>4</b>

**Technical Data**

Amplifier	8x 30 W (4Ω)
Internal audio sources	4x Streaming 4x Stereo Line-In 4x FM tuner
Audio control	Bass, Treble, 5 band parametric EQ
Outputs	4x Stereo Speaker Pairs 4x Stereo Line-Out 8x Trigger output (10-pole bar connector)
Music formats	MP3, AAC, FLAC, M4A, WMA, ALAC
Ambient temperature	-15 ... +45 °C
Power supply (included)	19 V DC, 11A
Dimensions	250 x 244.2 x 40 mm

**SC348**

Beherrscht externe Quellen wie kein anderer!  
Independent streaming and 8 analog sources in 4 rooms.

Home Art.-Nr.: 201012  
Pro Art.-Nr.: 200012

Streams	Zonen
<b>4</b>	<b>4</b>
Input	Tuner
<b>8</b>	<b>0</b>

**Technical Data**

Amplifier	8x 30 W (4Ω)
Internal audio sources	4x Streaming 8x Stereo Line-In
Audio control	Bass, Treble, 5 band parametric EQ
Outputs	4x Stereo Speaker Pairs
Music formats	MP3, AAC, FLAC, M4A, WMA, ALAC
Ambient temperature	-15...+45 °C
Power supply (included)	19 V DC, 11A
Dimensions	250 x 244.2 x 40 mm

## DESIGN – Moderne Technik, modern verpackt.

Denn Design ist der Umgang mit Formen, mit Linien, mit Materialien und Proportionen. Es ist die Möglichkeit eine Handschrift zu hinterlassen und der Technik ein Gesicht zu geben.

Wir haben bei der AudioBox P150 das Material in den Vordergrund gestellt und sind auf die Kombination Aluminium und Holz gestossen. Gegensätzlich, aber wohltuend anders.

Der Kontrast aus dem immer wieder anderen, warmen Holz und dem handgebürsteten, kühlen Aluminium hat uns sofort gefallen. Er steht für Technik und Nachhaltigkeit. Dafür steht auch trivum: Langlebige Produkte Made in Germany - zusammen mit vielen lokalen Zulieferern.

## DESIGN – modern technology, modern package.

Because design is the handling of forms, lines, materials and proportions. It is the opportunity to leave a mark and give technology a face.

With the AudioBox P150 we have put the material in the foreground and have come across the combination of aluminium and wood. Opposite, but pleasantly different.

We immediately liked the contrast between the always different, warm wood and the hand-brushed, cool aluminium. It stands for technology and sustainability. This is also what trivum stands for: Durable products Made in Germany - together with many local suppliers.



## AudioBox P150

Von **ÜBERALL** hören: Von einem Smartphone mit jeder Musik-App, vom Fernseher, vom iPod, vom FM und DAB+ Radio, NAS, von Spotify Connect, AirPlay oder Bluetooth, den eingebauten Streaming Diensten und natürlich von über 65000 Internet Radiostationen.

Musik **LAUT** hören. Denn die AudioBox P150 leistet satte 2x150 Watt. Und das eingebaute Netzteil leistet sogar noch mehr.

Musik **PERFEKT** hören. Denn die AudioBox P150 spielt Highres Musikdaten mit 192kHz/32 Bit. Das ist Studioqualität. Das ist HighEnd. Das ist einfach Klasse.

Our AudioBox is so compact, that it fits in every bookshelf. With an output of 2x 25 watts it is ideal to provide sound for any room. When required, a subwoofer can be connected to the line output - or even an external amplifier to have a second listening zone.

The AudioBox has an analog and digital (S/PDIF) input as well as an FM antenna connector. Of course, the AudioBox supports the most known audio formats. And with four freely assignable buttons all favorite functions are always at your fingertips.

The trivum AudioBox is available in silver or black brushed aluminum.

### AB P150

trivum's kleinstes und schönstes Multiroom System.  
The smallest and most beautiful Multiroom System from trivum.

Home Art.-Nr.: 400012  
Pro Art.-Nr.: 400013



#### Technical Data

Dimensions	200 x 200 x 68 mm
Sources	Streaming, DAB+/FM Tuner, Bluetooth Line Input analog / digital
Streaming	up to 192kHz 32Bit NAS, Tuneln, AirPlay, Spotify Connect
Music formats	MP3, AAC, FLAC, M4A, WMA, ALAC
Amplifier	2x 150 Watts (4Ω)
Conections	1x network (RJ45 socket) 1x USB (for service) 1x loudspeaker stereo (2x 2-polige speaker terminal) 1x line output stereo (2x cinch sockets) 1x line input stereo (2x cinch socket) 1x line input digital (1x TOSLink sockets) 1x line output digital (1x TOSLink socket) 1x DAB+/FM antenna (F-socket) 1x WLAN/bluetooth antenna (SMA socket) 1x Power
Power supply (included)	100-240V (max. 400 Watts)

## PRO – Das modulare System.

Bis zu 64 Räume. Bis zu 16 globale und 64 lokale Quellen. Die PRO-Reihe ist damit unsere anspruchsvollste Lösung und kennt wirklich kaum Grenzen.

Die Entwicklung der PRO-Reihe startete im Jahr 2002. Seither haben wir Änderungen am Gehäuse, an den Steckkarten und am Design vorgenommen. Aber immer waren die Änderungen kompatibel. Das heißt, dass neu entwickelte Steckkarten in die alten Gehäuse gepasst haben und auch dass neue Software auf den alten PRO-Geräten installierbar war. Die PRO-Reihe hat durch das modulare Konzept die Zukunft damit eingebaut.

Wir sehen die Kompatibilität als Investitionsschutz für unsere Kunden: Die Geräte sollen unseren Kunden sehr sehr lange Freude bereiten. Und falls sich die technischen Anforderungen über die Zeit verändern, können wir durch die Steckkarten flexibel darauf reagieren.

Technisch basiert das C4-System auf einer analogen Matrix mit 16 Stereokanälen. Durch den analogen Aufbau entfällt jegliche Latenz (Zeitversatz) bei der Musikwiedergabe.

Das modulare Steckkartensystem ermöglicht unseren Lösungspartner, das optimale System für die individuellen Anforderungen der Kunden zusammenzustellen.

## PRO – the modular system.

Up to 64 rooms. Up to 16 global and 64 local springs. The PRO product line is our most sophisticated solution and hardly knows any limits.

The development of the PRO product line started in 2002. Since that time, we have made changes in the case, in the plug-in cards and in the design. Nevertheless, the changes have always been compatible. That is the fact that newly developed plug-in cards have fitted in the old cases, and also that new software has been installable on existing systems. The PRO products have built-in the future by the modular design.

We see the compatibility as an investment protection for our customers: The devices should give very long pleasure to our customers. And as soon as technical demands change, we are able to take action by developing new compatible plug-in cards.

The C4 system is based on an analog matrix with 16 stereo channels. Because of the analog design, there is no latency in music playback. Even when distributing the same music into 64 rooms.

The modular design allows our solution partner to put together the optimal solution for any of their customer demands.





## C4

Der Controller C4 ist ein flexibles und erweiterbares, modulares System für individuelle Ansprüche.

Dieser trivum Controller ist die Zentrale des trivum Multiroom Systems. Er verwaltet und steuert alle anderen trivum-Geräte in einem Haus. Durch die trivum Steckkarten ist das System flexibel und jederzeit skalierbar.

Jeder Controller hat die Möglichkeit 12 Steckkarten aufzunehmen. Da sich bis zu sechs Controller zusammenschalten lassen, stehen insgesamt also bis zu 72 Steckplätze zur Verfügung.

The controller C4 is a flexible and expandable modular system for individual customization.

The trivum controller is the center of a trivum Multiroom System. It manages and controls all other trivum devices in a home. The trivum plug-in cards make the system flexible and scalable at any time.

Each controller can take up to 12 plug-in-cards. Since up to six controllers can be interconnected, there are up to 72 plug-in locations available altogether. This enormous flexibility makes the trivum Multiroom System always the right choice – no matter if a small or big solution is needed.

### C4

Die Schaltzentrale für Zuhause. Modular und erweiterbar.  
The modular system.

Art.-Nr.: 100010



#### Technical Data

Dimensions	482 x 137 x 335 mm (19"), 3U high
Slots	12
Weight	8.0 kg (empty)
Power supply	220 V AC
Sources	up to 16 sources
Zones	up to 64 zones
Supported Plug-in cards	Source cards for FM radio, streaming, analogue music sources Output cards for amplifiers and speakers
Ambient temperature	-15...+45 °C

#### Options

Basis Software	Art.-Nr.: 100011
KNX Software	Art.-Nr.: 100012

## P319

Anders als herkömmliche Verstärker, ist der trivum P319 dafür ausgelegt, mehrere Räume gleichzeitig zu versorgen. Seine hohe Ausgangsleistung ermöglicht es, auch anspruchsvolle Lautsprecher adäquat zu versorgen.

Großzügige Kühlkörper sorgen für stabile Temperaturverhältnisse, mit dem Vorteil, dass auf den Einsatz von Lüftern gänzlich verzichtet werden kann.

Other than conventional amplifiers the trivum PowerAmp is meant for supplying several rooms at the same time. It's high-power output makes it possible to adequately supply even demanding loudspeakers.

Generous cooling provides for stable temperature conditions. This is a big advantage because it makes the use of fans expandable.

### P319

Kraftvoller Verstärker für vier Räume.  
Powerful amplifier for 4 rooms.

Art.-Nr.: 100019



#### Technical Data

Dimensions	482 x 94 x 275 mm (19"), 2U high
Weight	9.5 kg
Power supply	220 V AC
Channels	8 (4x stereo)
Amplifier	8x 80 W (4Ω)
Inputs	4x Balanced Input (RJ-45)
Outputs	4x Stereo Speaker
Ambient temperature	-15...+45 °C

## Plug-in cards

### RDSTunerSource

Art.-Nr.: 100014



#### Technical Data

Usage	Global source with RDS-FM tuner. Storage up to 40 presets. Automatic channel search.
Inputs	1x FM antenna

### StreamSource

Art.-Nr.: 100013



#### Technical Data

Usage	Global source for Internet radio and music data
Inputs	Ethernet

### InputConnect

Art.-Nr.: 100015



#### Technical Data

Usage	Global source for external audio device
Inputs	1x Stereo Line-In 1x trivum AudioBus (RJ-45)

#### Options

InputAdapter analog	Art.-Nr.: 500010
InputAdapter digital	Art.-Nr.: 500011

## PowerAmpConnect

Art.-Nr.: 100016



### Technical Data

Usage For 2 zones: 2 pre-amplifier outputs for connection with an trivum PowerAmp 319  
 Other amplifiers can be connected via output cable or trivum OutputAdapter  
 Supports one local source per zone via the trivum InputAdapters or Input cable

### Options

OutputAdapter	Art.-Nr.: 500012
Output cable for PowerAmpConnect	Art.-Nr.: 500019
InputAdapter analog	Art.-Nr.: 500010
InputAdapter digital	Art.-Nr.: 500011
Input cable	Art.-Nr.: 500020

## SpeakerConnect

Art.-Nr.: 100018



### Technical Data

Usage For 1 zone: Amplifier output of 2x 15 watts for direct connection with loudspeakers  
 Supports one local source via the optional InputAdapters or Input cable

### Options

InputAdapter analog	Art.-Nr.: 500010
InputAdapter digital	Art.-Nr.: 500011
Input cable	Art.-Nr.: 500020

## SPEAKER – klar und deutlich.

Mit einem Wirkungsgrad von bis zu 92 dB/W/1 m gehören unsere Decken- und Wandeinbaulautsprecher zu den Spitzenreitern ihrer Klasse. Sie ergänzen die trivum Sound Systeme perfekt und wurden mit dem Ziel entwickelt, den bestmöglichen Wirkungsgrad gepaart mit der klarsten Audiowiedergabe zu erreichen.

Nicht nur das Klangerlebnis, sondern auch die unkomplizierte Installation begeistert. Die mitgelieferten runden oder quadratischen Abdeckungen sind jederzeit austauschbar, ohne den Lautsprecher ausbauen zu müssen.

## SPEAKER – loud and clear.

With sound pressure level from up to 92 dB/W/1 m our ceiling and wall installation loudspeakers belong to the front runners of her class. They complement the trivum sound systems perfectly and were developed with the aim to reach the best possible efficiency combined with the clearest audio reproduction.

Not only the sound experience, but also the uncomplicated installation is exciting. The included round or square covers are interchangeable any time without having to remove the loudspeaker.



## trivum CW / SCW Speaker

Mit einer Einbautiefe von gerade einmal 96 mm ist schon die CW-Reihe extrem platzsparend. Bei noch weniger Platz empfehlen wir die Modelle der SCW-Reihe. Mit ihren 80 mm Einbautiefe passen diese Lautsprecher wirklich in jede Wand oder Decke.

Alle Lautsprecher gibt es sowohl in Mono- als auch in Stereo-Ausführung und jeweils in zwei unterschiedlichen Installationsdurchmessern.

Verzerrungen und Klangverfärbungen sind bei allen Modellen auf ein Minimum reduziert, wodurch eine hervorragende Klangqualität sichergestellt wird.

With a mounting depth of just 96 mm, the CW series is extremely space-saving. With even less space, we recommend the models of the SCW series. With their 80 mm mounting depth, these speakers really fit into any wall or ceiling.

All speakers are available in both mono and stereo versions and in two different installation diameters.

Distortion and discoloration are kept to a minimum on all models, ensuring excellent sound quality.

### CW130

Großer Klang für kleine Räume.  
Great sound for smaller rooms.

Art.-Nr.: 700012



#### Technical Data

Power Rating	120 W (8 Ω)
Woofers diameter	130 mm
Sound Pressure Level	90 db/W/1 m
Installation depth	83 mm
Installation diameter	178 mm
Grills	● (Ø200 mm) ■ (200x200 mm)

### CW130-S

Stereoversion des CW130.  
Stereo version of the CW130.

Art.-Nr.: 700013



#### Technical Data

Power Rating	2x 75 W (8 Ω)
Woofers diameter	130 mm
Sound Pressure Level	90 db/W/1 m
Installation depth	83 mm
Installation diameter	178 mm
Grills	● (Ø200 mm) ■ (200x200 mm)

### SCW165

Geringe Einbautiefe, volle Dynamik.  
Small installation depth, great dynamic.

Art.-Nr.: 700014



#### Technical Data

Power Rating	160 W (8 Ω)
Woofers diameter	165 mm
Sound Pressure Level	92 db/W/1 m
Installation depth	80 mm
Installation diameter	202 mm
Grills	● (Ø233 mm) ■ (232x232 mm)

### SCW165-S

Stereoversion des SCW165.  
Stereo version of the SCW165.

Art.-Nr.: 700015



#### Technical Data

Power Rating	2x 90 W (8 Ω)
Woofers diameter	165 mm
Sound Pressure Level	92 db/W/1 m
Installation depth	80 mm
Installation diameter	202 mm
Grills	● (Ø233 mm) ■ (232x232 mm)

## ACCESSORIES – Zubehör für jeden Zweck.

Adapter, Verbindungskabel oder Netzteil sorgen dafür, dass sich die trivum-Geräte problemlos in bestehende Raumkonzepte integrieren lassen. Dabei entsprechen sowohl die von uns entwickelten Zubehörteile als auch die Produkte unserer Zulieferer unseren Ansprüchen an Qualität, Design und Funktionalität.

## ACCESSORIES – for any use.

Adapters, cables or power supplies ensure, that the trivum devices can be integrated easily in any installation situation. The accessories developed by us as well as the products of our suppliers meet our high standard in quality, design and functionality.

**InStreamer**

Verbindet weitere Audioquellen mit trivum Systemen.  
Audio Input Expansion for the trivum systems.

Art.-Nr.: 500032

**Technical Data**

Dimensions	70 x 27 x 110 mm
Power supply	external power supply (15V DC, 800mA)
Input	1x Stereo Line-In 1x Stereo Digital-In (optical TOSLINK)
Output	1x trivum AudioBus (RJ-45)
Compatible with	all audio devices with stereo Line-Out or Digital Audio-Out via TOSLINK

**Power supply**

Netzteil für die trivum REG-Produkte.  
Power supply for the trivum REG products.

Art.-Nr.: 500023

**DIN-Rail 24V/4.2A****Technical Data**

Model	MEAN WELL DR-100-24
Dimensions	100 x 93 x 56 mm
Input	100-240 V AC (50/60 Hz)
Output	24 V, 4.2 A
Mounting	DIN-Rail
No-load power	max. 1W
Insulation class	II
Ambient temperature	-20 ... +60 °C
Compatible with	trivum REG devices

**InputAdapter**

Verbindet analoge Quellen mit trivum Systemen.  
Connects analog sources with trivum systems.

Art.-Nr.: 500010

**analog****Technical Data**

Dimensions	70 x 37 x 25 mm
Power supply	via trivum AudioBus
Input	1x Stereo Line-In (3.5 mm jack)
Output	1x trivum AudioBus (RJ-45)
Compatible with	C4 SpeakerConnect card C4 PowerAmpConnect card C4 InputConnect card RP341 RP311

**InputAdapter**

Verbindet digitale Quellen mit trivum Systemen.  
Connects digital sources with trivum systems.

Art.-Nr.: 500011

**digital****Technical Data**

Dimensions	70 x 37 x 25 mm
Power supply	via trivum AudioBus
Input	1x Stereo Digital-In (optical TOSLINK)
Output	1x trivum AudioBus (RJ-45)
Compatible with	C4 SpeakerConnect card C4 PowerAmpConnect card C4 InputConnect card RP341 RP311

**OutputAdapter**

Verbindet trivum Systeme mit externen Verstärkern.  
Connects trivum systems with external amplifiers.

Art.-Nr.: 500012

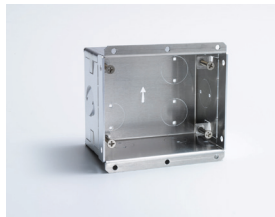
**Technical Data**

Usage	Connection for external analog audio via stereo cinch
Power supply	via trivum AudioBus
Compatible with	trivum PowerAmpConnect card
Dimensions	72 x 23 x 110 mm
Input	1x trivum AudioBus (RJ-45)
Output	1x Stereo Line-Out 1x Trigger
Trigger voltage	5 V/12 V
Signal transmission	symmetric (adapter to C4)

**Wall box**

Einbaudose für das 4.3" oder 7" TouchPad.  
Wall box for mounting 4.3" or 7" TouchPads.

Art.-Nr.: 500016

**Technical Data**

Dimensions	104 x 82 x 62 mm 104 x 100 x 62 mm (incl. lug)
Compatible with	4.3" TouchPad 7" TouchPad

**Output cable for PowerAmpConnect**

Verbindet trivum Systeme mit externen Verstärkern.  
Connects trivum systems with external amplifiers.

Art.-Nr.: 500019

**Technical Data**

Connectors	RJ-45 to Cinch (Audio, female) and 3.5 mm TRS plug for trigger connection
Compatible with	C4 PowerAmpConnect card
Signal transmission	unsymmetrical

**Input cable**

Verbindet analoge Quellen mit trivum Systemen.  
Connects analog sources with trivum systems.

Art.-Nr.: 500020

**Technical Data**

Connectors	RJ-45 to Cinch (Audio)
Signal transmission	unsymmetrical
Compatible with	C4 PowerAmpConnect card C4 InputConnect card C4 SpeakerConnect card RP311 RP341

**Rack Mount Kit for SC044/SC344v2**

Für den Einbau eines SC044/SC344v2 in ein 19" Rack.  
For the installation of a SC044/SC344v2 in a 19" rack.

Art.-Nr.: 500033



**Technical Data**

Usage	For installing a trivum SC044 or SC344v2 into a standard 19-inch rack.
Compatible with	trivum SC044 trivum SC344v2
Kit	brackets x2, screws x8

**Output cable for SC044**

Verbindet trivum SC044 mit P319 Verstärker.  
Connects trivum SC044 with P319 amplifiers.

Art.-Nr.: 500034



**Technical Data**

Connectors	RJ-45 to Cinch (Audio, male) and 3.5 mm TRS plug for trigger connection
Compatible with	trivum SC044, trivum P319
Signal transmission	unsymmetrical

**Y-Adapter RJ45**

Art.-Nr.: 500017

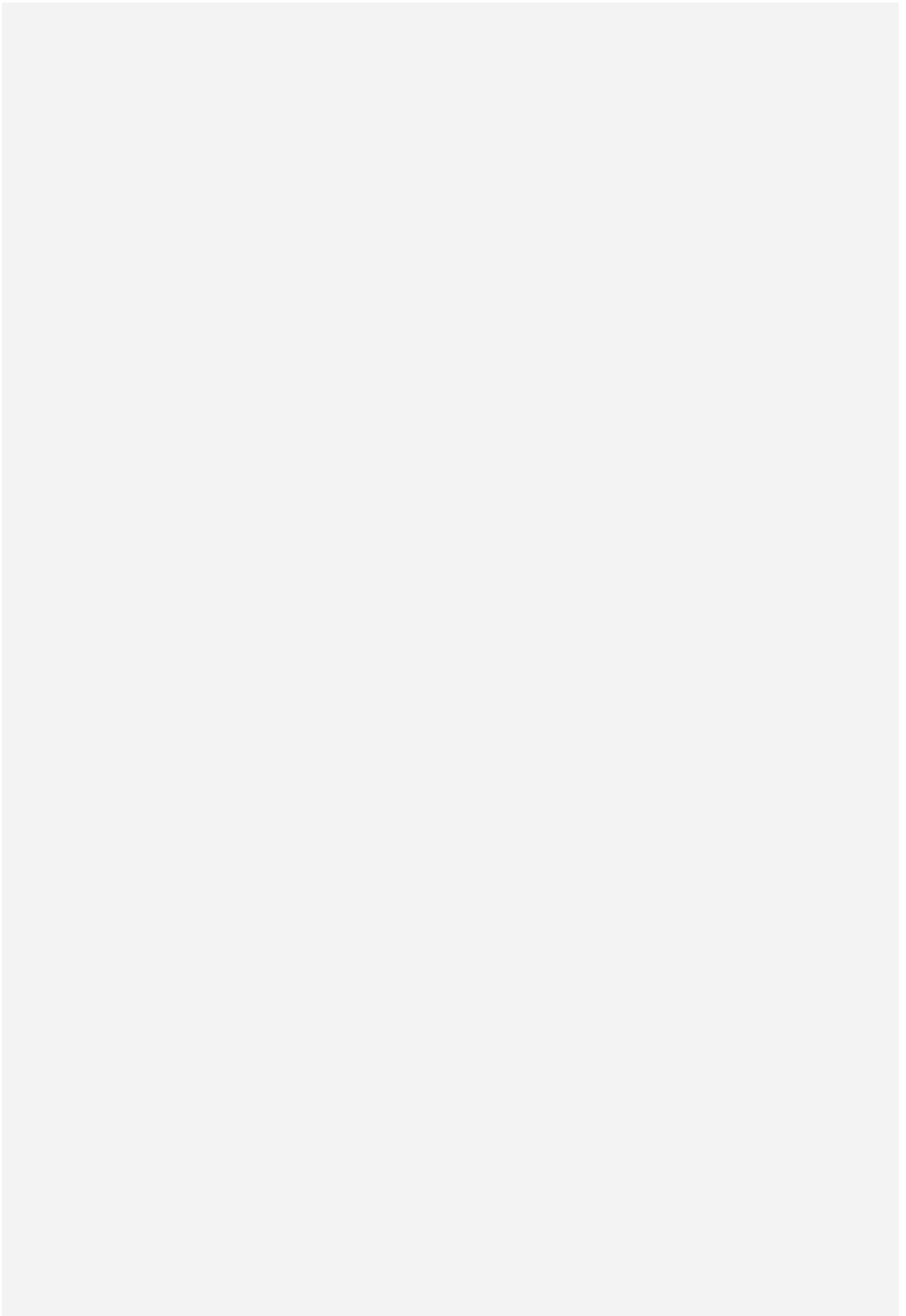


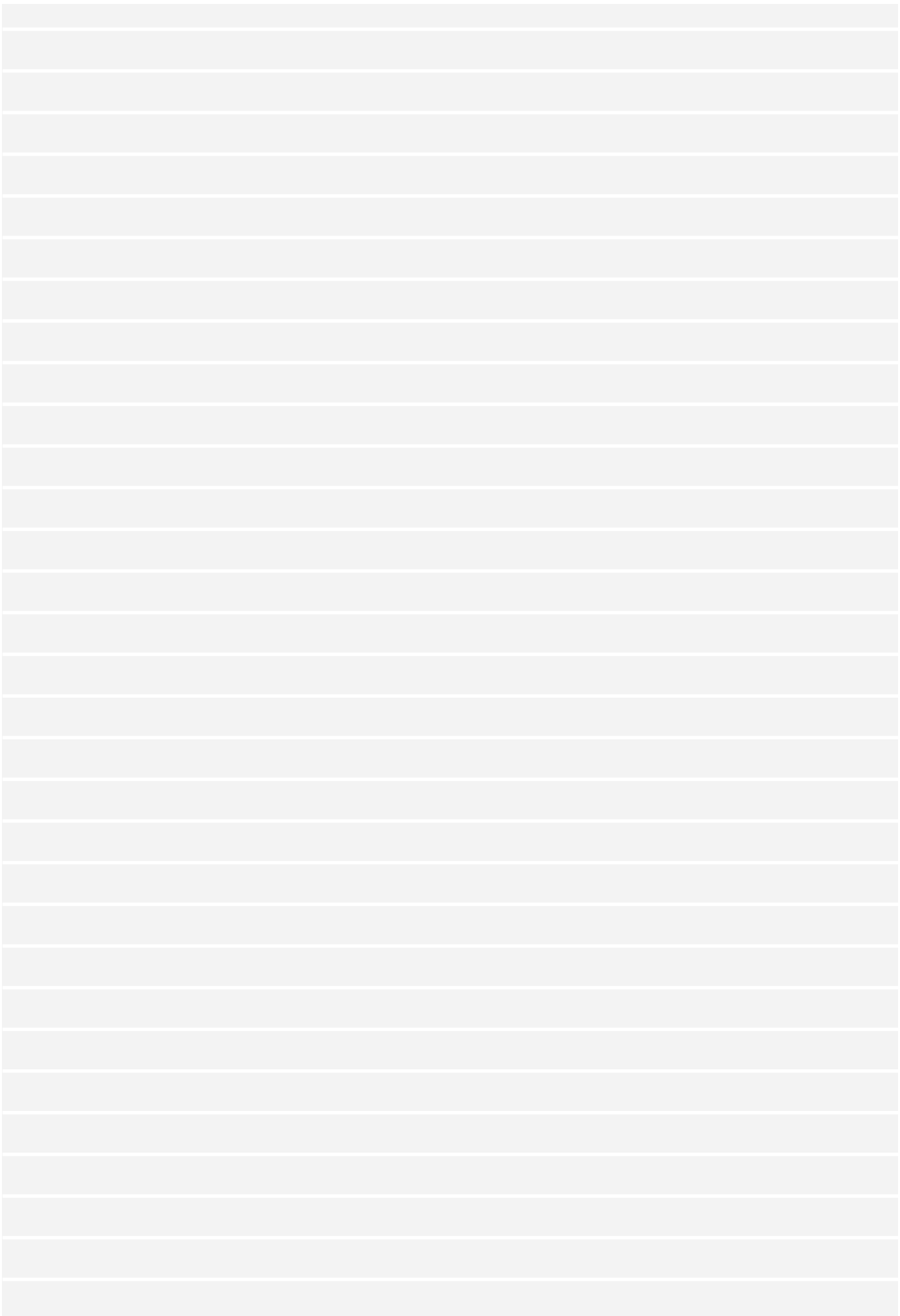
**Technical Data**

Usage	Connects F to F/F (insulated)
-------	-------------------------------









**trivum** ⓘ  
smart multiroom

*...we add music to your home!*



trivum technologies GmbH  
Eierstraße 48  
70199 Stuttgart  
+49 (0)711 64560710



Stand 06.05.2019. Druckfehler, Irrtümer und Änderungen, bei dem Produktfortschritt dienenden Änderungen auch ohne vorherige Ankündigung, bleiben vorbehalten.

As of 06.05.2019. Misprints, errors and changes reserved without prior notice.

[www.trivum.com](http://www.trivum.com)  
[info@trivum.com](mailto:info@trivum.com)